

# Tilstedeværelsessensor, påbygget, 360°, 2-kanal, master

**941-7210300**

DK typenummer: 41-721

E-Nr.:3424009066

4 års  
garanti

Tilstedeværelsessensoren er egnet til at tænde og slukke for indendørs belysning eller ventilation. Sensoren er forsynet med en integreret lyssensor. Automatisk on/off eller manuel on/automatisk off (tilstedeværelsessensor) rækkevidde kan opdeles ved hjælp af en justerbar blænde.

Farve: hvid

Kompatible sekundære sensorer: 41-702, 41-703, 41-773

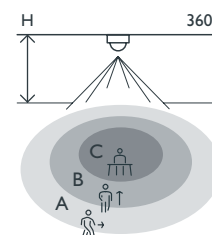
- Enkel montering
- Lavt effektforbrug (0.2 W)
- Stænkæt (IP54)
- Stort detekteringsområde med en diameter på 24 m, fra en højde på 3 m

Til brug på kontorer, i skolebygninger, cafeterier m.m.

- Afhængig af den valgte applikation:
  - belysningen skal altid tændes manuelt ved hjælp af et tryk og slukker automatisk, når der er tilstrækkeligt dagslys, eller der ikke længere er nogen i rummet (tilstedeværelsessensor).
  - belysningen tænder automatisk, når der er bevægelse, og hvis der ikke er nok dagslys. Den slukker også automatisk, når der er tilstrækkeligt dagslys, eller der ikke længere er nogen i rummet (tilstedeværelsessensor).
- Når der bruges et tryk, kan brugeren vælge ikke at vente på slutningen af efterløbstiden og selv slukke for belysningen, når man forlader lokalet (eco-tænd/sluk). Denne funktion kan deaktiveres, for eksempel i (offentlige) lokaler, hvor brugeren ikke kan slukke for belysningen som en sikkerhedsforanstaltning.
- Efterløbstiden, den luxværdi, hvorved belysningen skal tændes, og sensorens følsomhed kan indstilles efter kanal.
- Sensoren kan indstilles manuelt på enheden eller ved hjælp af IR-fjernbetjeningen (ekstraudstyr).
- Sensorens linse kan dækkes med den medfølgende afdækning, så du kan opdele detekteringsområdet. Afdækningen kan tilpasses efter den ønskede rækkevidde.



## Rækkevidde



H	A Across	B Towards	C Presence
2 m	Ø 16 m	Ø 10 m	Ø 4 m
2.5 m	Ø 20 m	Ø 12 m	Ø 5 m
3 m	Ø 24 m	Ø 14.4 m	Ø 6 m
3.5 m	Ø 28 m	Ø 16 m	Ø 7 m



230 V



master



360°



Ø 24 m ved  
monteringshøjde  
på 3 m



2 – 3.4 m



påbygget

**niko**

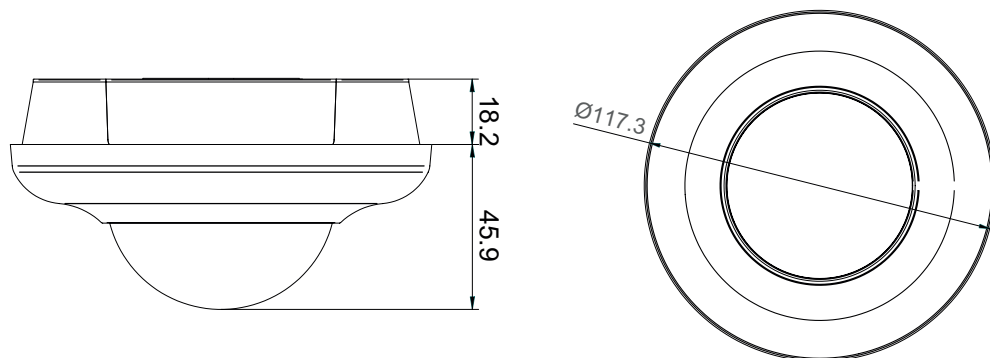
## Tekniske data

Typenummer	941-7210300
Kompatible sekundære sensorer	41-702, 41-703, 41-773
Forsyningsspænding	230 Vac $\pm$ 10 %, 50 Hz
Sensorudgang	230 V (ON/OFF)
Maksimum MCB-klassificering	10 A (begrænset af nationale installationsregler)
Relækontakt	2 x N.O. (max. 10 A), potentialfri
Maksimal belastning gløde- og halogenlamper ( $\cos\phi = 1$ )	2300 W
Maksimal belastning spærelamper (CLFi)	350 W
Maksimal belastning LED lamper 230 V	350 W
Maksimal kompensationskapacitet	140 $\mu$ F
Maksimal indkoblingsstrøm	165 A/20 ms – 800 A/200 $\mu$ s
Luxområde	20 lux – 1000 lux
Antal kanaler	2 kanaler
Efterløbstid	2 min – 1 h, $\infty$
Detekteringsområde	360°
Rækkevidde (PIR)	$\varnothing$ 24 m ved monteringshøjde på 3 m
Omgivelsestemperatur	-5 – +50 °C
Monteringsmetode	påbygget
Monteringshøjde	2 – 3.4 m
Dimensioner (HxBxD)	117.3 x 117.3 x 64.1 mm
Kapslingsklasse	IP54
Godkendelse	CE

## Tilbehør

941-9360300	IR-dongle til smartphone
941-9260300	IR-fjernbetjening
943-9980300	Beskyttelsesgitter

## Dimensioner



## Tilslutningsskema

